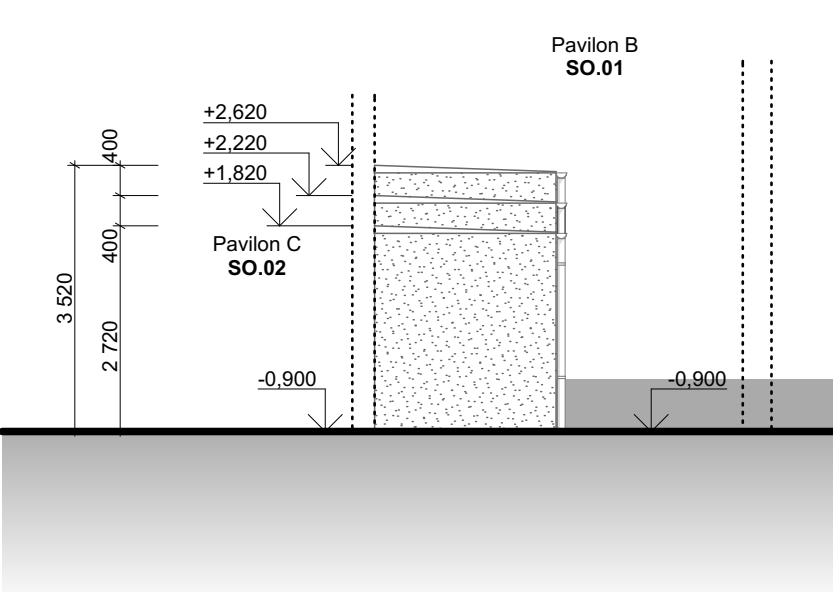
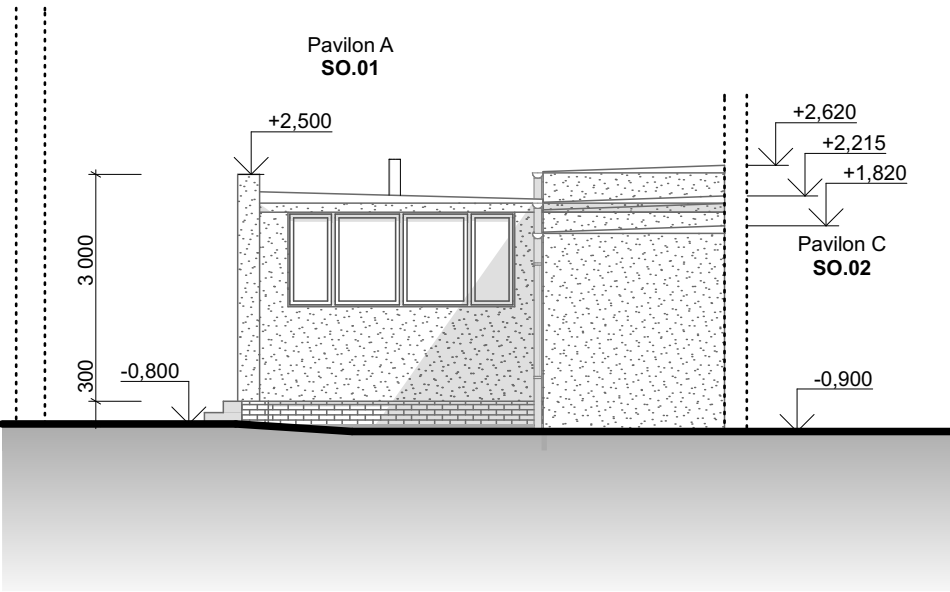


Východní pohled - severní chodba



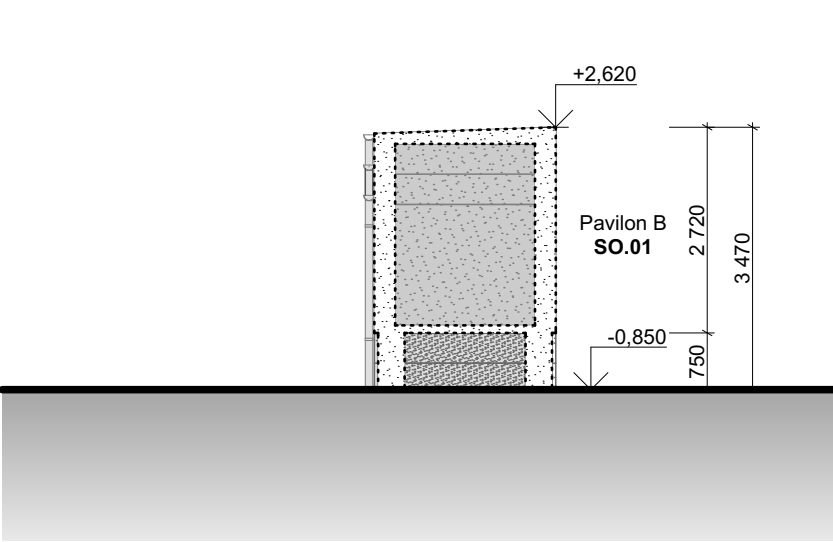
Východní pohled - jižní chodba



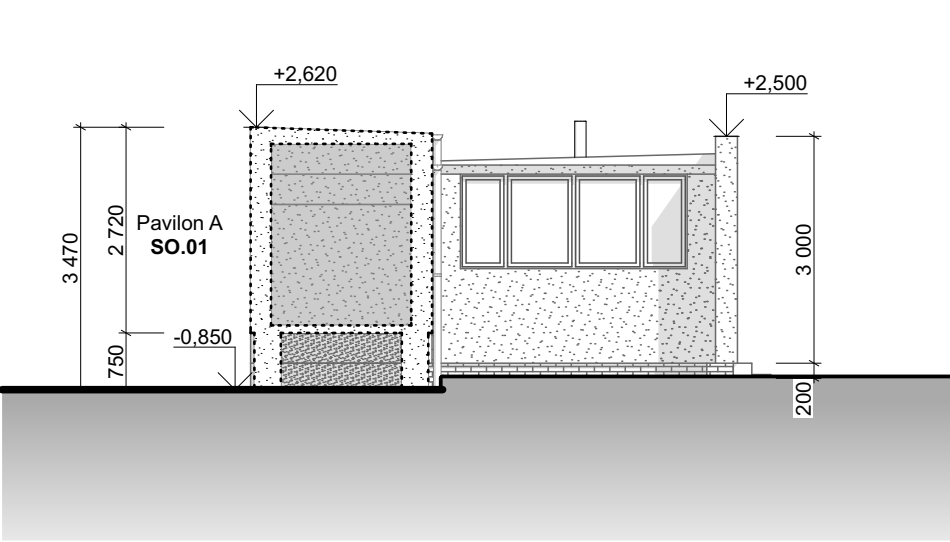
LEGENDA MATERIÁLŮ

- STÁVAJÍCÍ OMÍTKA
- KABŘINCOVÉ OBKLADOVÉ PÁSKY

Západní pohled - severní chodba



Západní pohled - jižní chodba



Stavba

Realizace úsporných opatření na objektu MŠ Kamarád

ul. Růžová, č.p. 5255, Chomutov

Investor

STATUTÁRNÍ MĚSTO CHOMUTOV
Zborovská 4602,
430 28 Chomutov

IČ: 00261891
DIČ: CZ00261891

Generální projektant

DPU REVIT s.r.o.
28. října 375/9
Praha 1 - Staré Město
110 00

www.dpurevit.cz

Vypracoval David Šmíd

Zodp. projektant Ing. Marian Trubiroha

Datum

12/2015

Číslo zakázky

OV_15_10

Formát

2 x A4

Měřítko

1:100

Revize

-

Stupeň PD

DSP

Paré

Výkres

Spoj. chodby - Stáv. stav - Východ.. a západ. pohled

Část PD

D.1.1 - SO.03

Číslo výkresu

05